



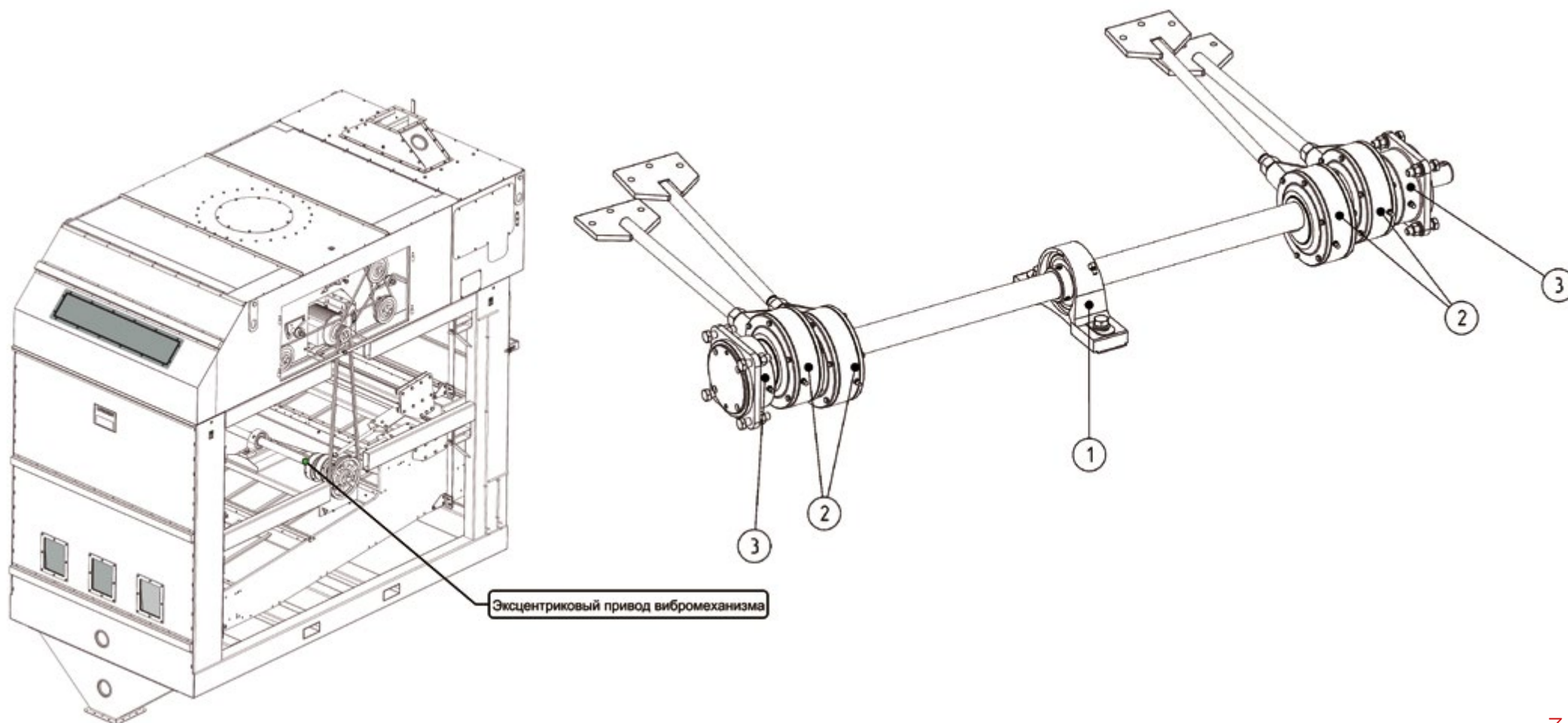
Машина универсальная зерноочистительная МУЗ-16

600010120.A.566.00.00.000
КАТАЛОГ ЗАПАСНЫХ ЧАСТЕЙ

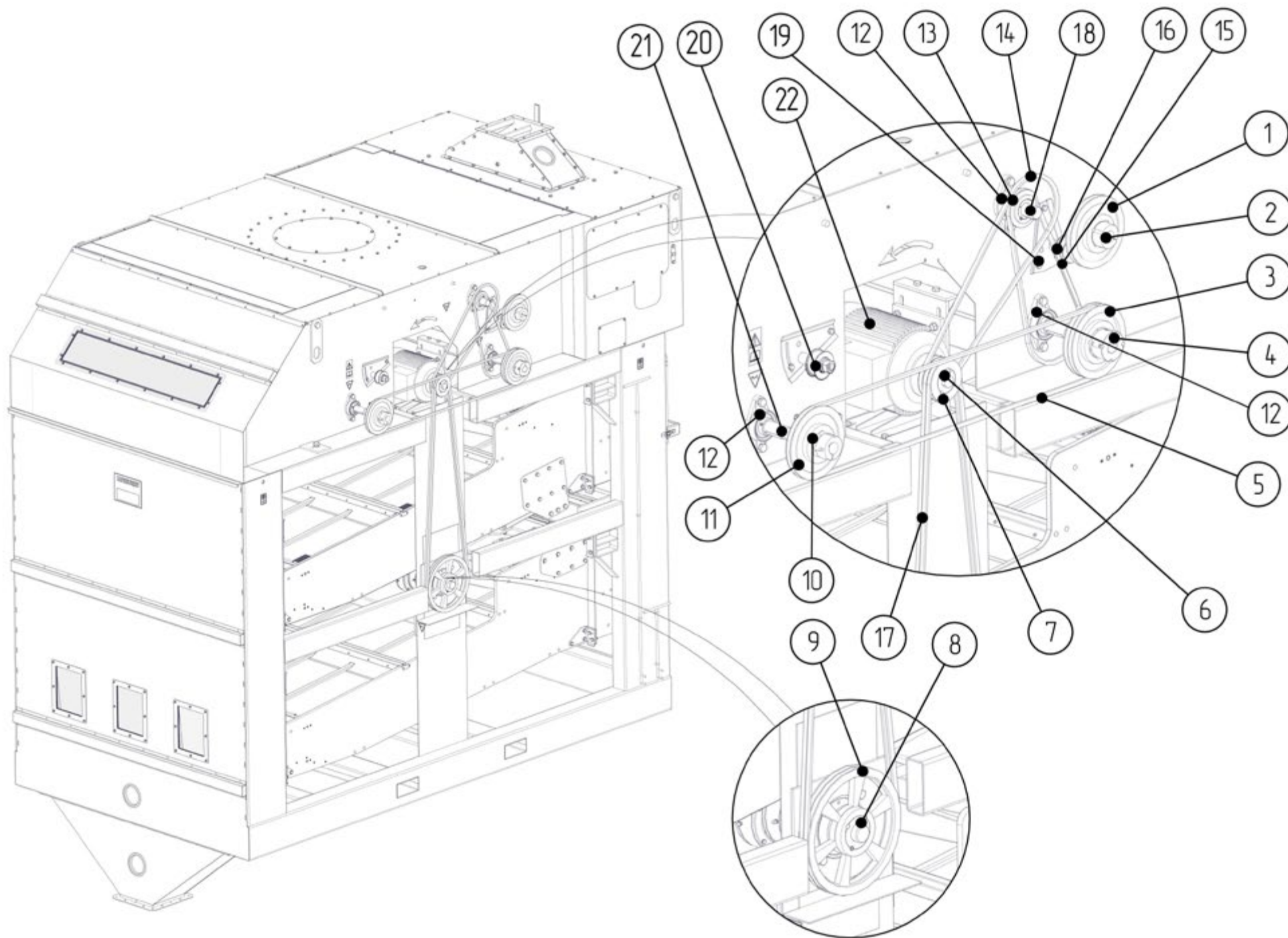


ЗАО «БОРИСОВСКИЙ ЗАВОД «МЕТАЛЛИСТ»

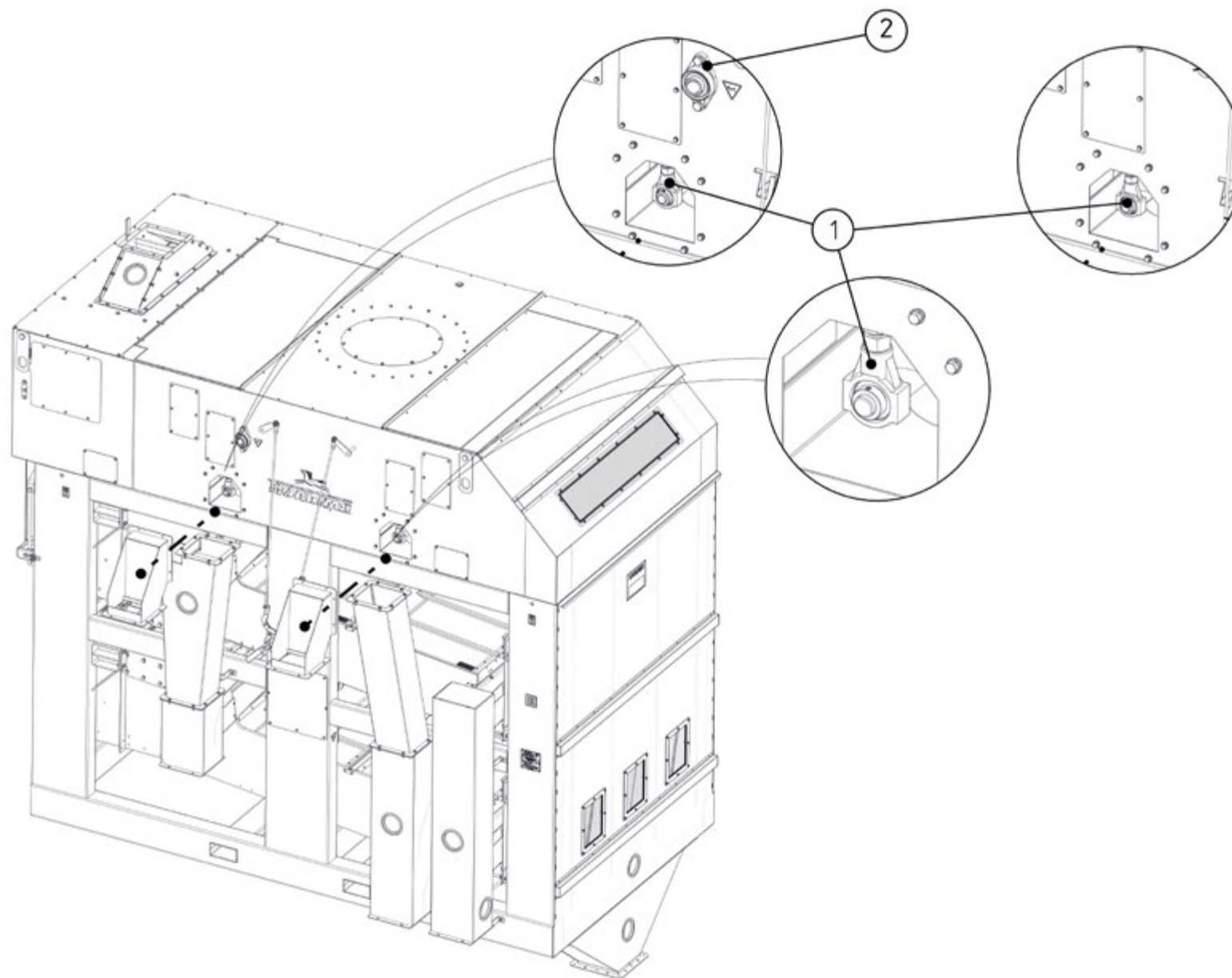
поз.	НАИМЕНОВАНИЕ	ОБОЗНАЧЕНИЕ	кол-во в узле, шт.	МАССА 1 шт, кг	стр.	ПРИМЕЧАНИЕ
1	Подшипниковый узел	УСР311	1	6,15		6,958
2	Узел подшипниковый	600010120.A.566.22.00.000-01	4	11,3		11,1
3	Узел подшипниковый	600010120.A.566.23.00.000-01	2	11,1		8,2



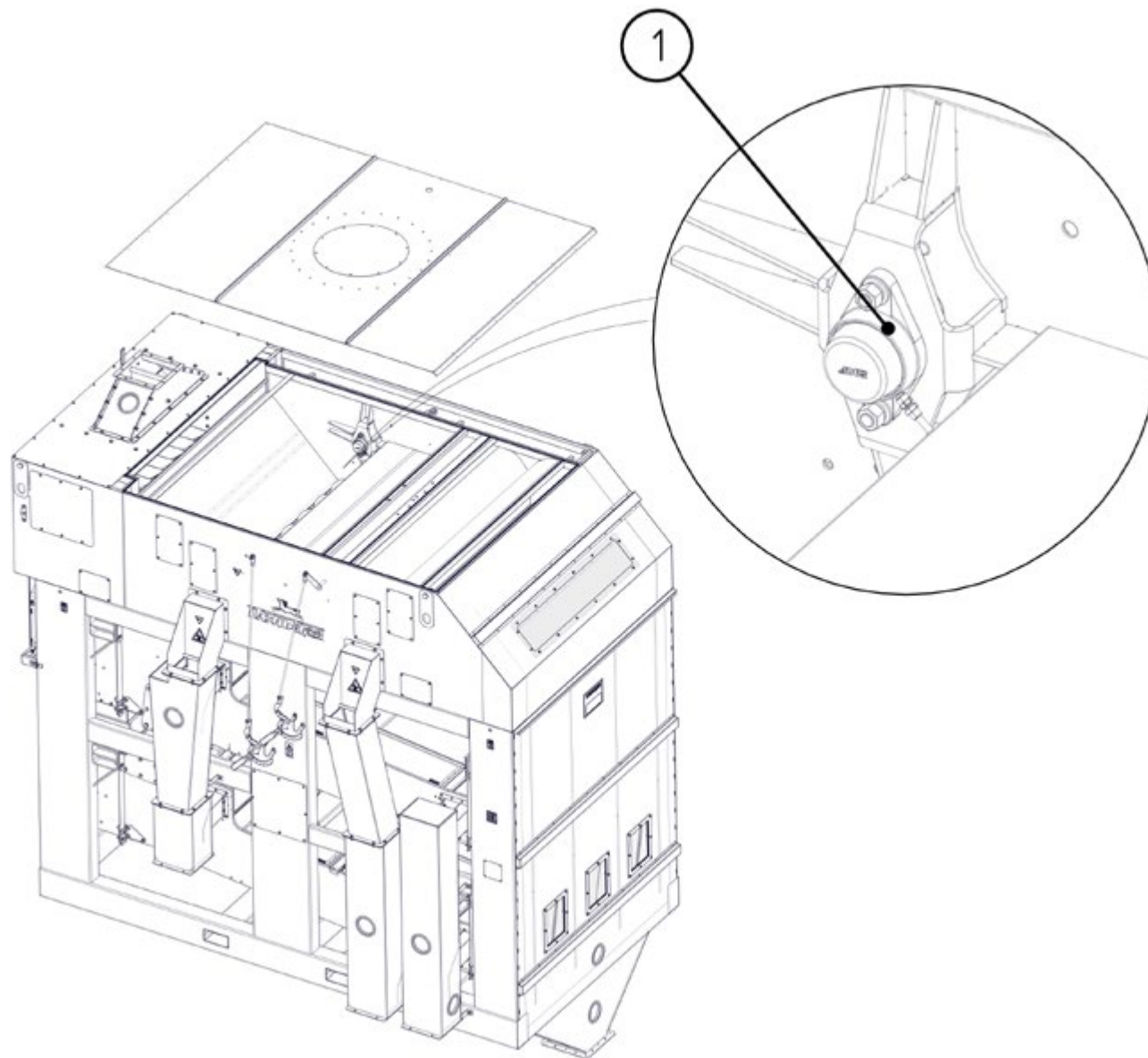
поз.	НАИМЕНОВАНИЕ	ОБОЗНАЧЕНИЕ	кол-во в узле, шт.	МАССА 1 шт, кг	стр.	ПРИМЕЧАНИЕ
1	Шкив	PHP 1SPA200TB	1	2,15		
2	Втулка коническая	PHF TB2012x35	1	0,75		
3	Шкив (на 2 ремня)	PHP 2SPA200TB	1	4,9		
4	Втулка коническая	PHF TB2517x45	1	1,47		
5	Ремень	PHG XPA 2782 (или PHG SPA 2782)	1	0,31		
6	Втулка коническая	PHF TB2012x32	1	0,64		
7	Шкив (на 3 ремня)	PHP 3SPA112TB	1	1,6		
8	Втулка коническая	PHF TB2517x45	1	1,47		
9	Шкив (на 2 ремня)	PHP 2SPA315TB	1	7,17		
10	Втулка коническая	PHF TB2012x35	1	0,75		
11	Шкив	PHP 1SPA200TB	1	2,83		
12	Подшипниковый узел	UCF207	3	1,778		
13	Шкив	PHP 1SPA100TB	1	0,75		
14	Ремень	PHG XPA 1550 (или PHG SPA 1550)	1	0,17		
15	Втулка коническая	PHF TB1610x35	1	0,41		
16	Ремень	PHG XPA 1272 (или PHG SPA 1272)	1	0,1221		
17	Ремень	Megadyne olestatik A118 13x2997 Li	2	0,28		
18	Вал	600010120.A.566.11.41.001-99/ 600010120.A.566.11.41.001	1	13,5/1,9		Длинный вал/короткий вал устанавливается с изд. №779
19	Натяжитель ремня	600010120.A.566.71.00.000-01	1	18,1		
20	Натяжитель ремня	600010120.A.566.71.00.000	1	18,1		
21	Шнек	600010120.A.566.11.02.000	2	15,5		Левый и правый одинаковые
22	Электродвигатель	AIP 112MB6 УЗ IP54 4,0кВт 950 об/мин IM1081	1	38,8		



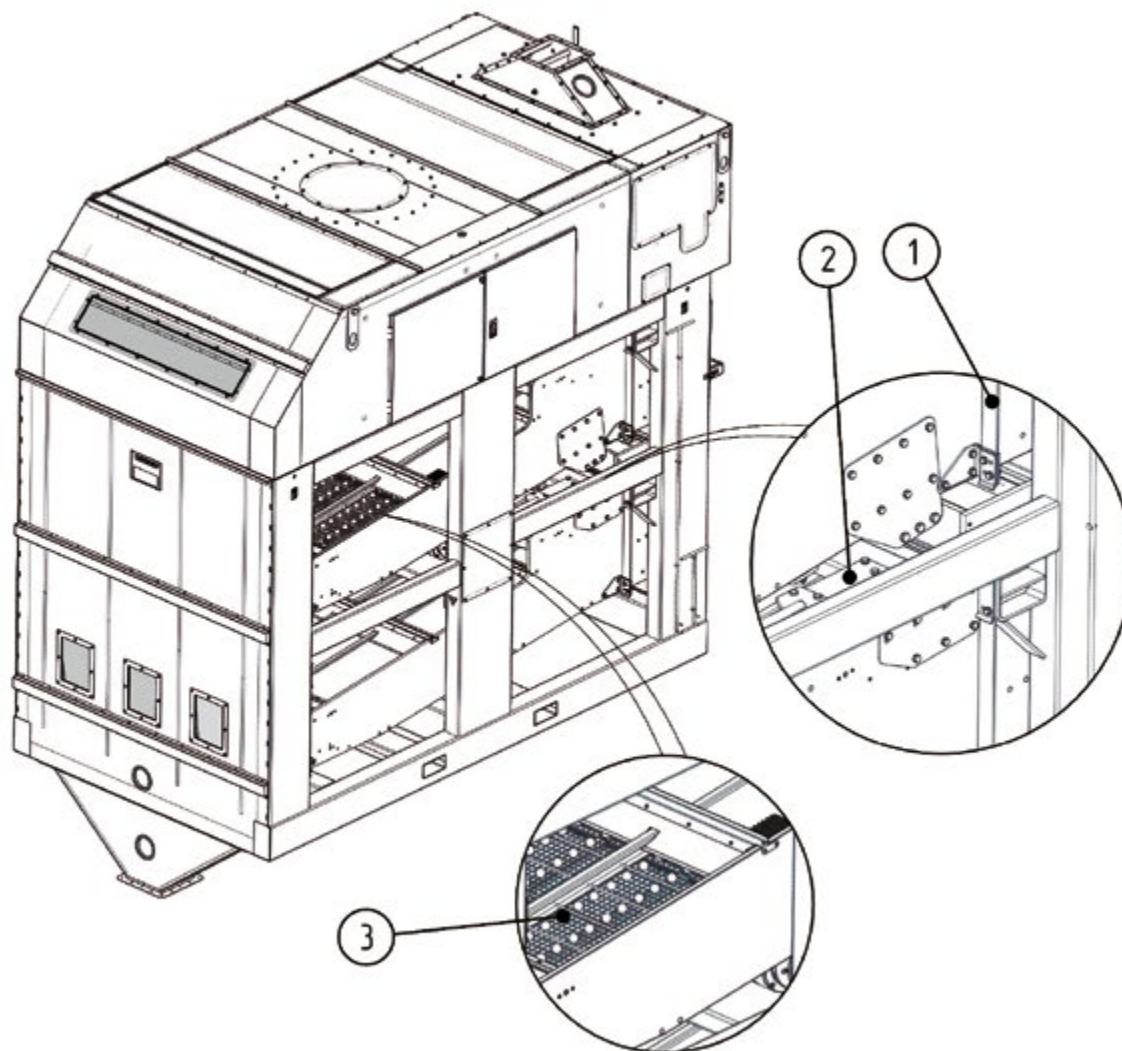
поз.	НАИМЕНОВАНИЕ	ОБОЗНАЧЕНИЕ	кол-во в узле, шт.	МАССА 1 шт, кг	стр.	ПРИМЕЧАНИЕ
1	Подшипниковый узел	ESEHE 205	2	0,68		
2	Подшипниковый узел	UCF207	1	1,778		С изделия № 779 не устанавливается



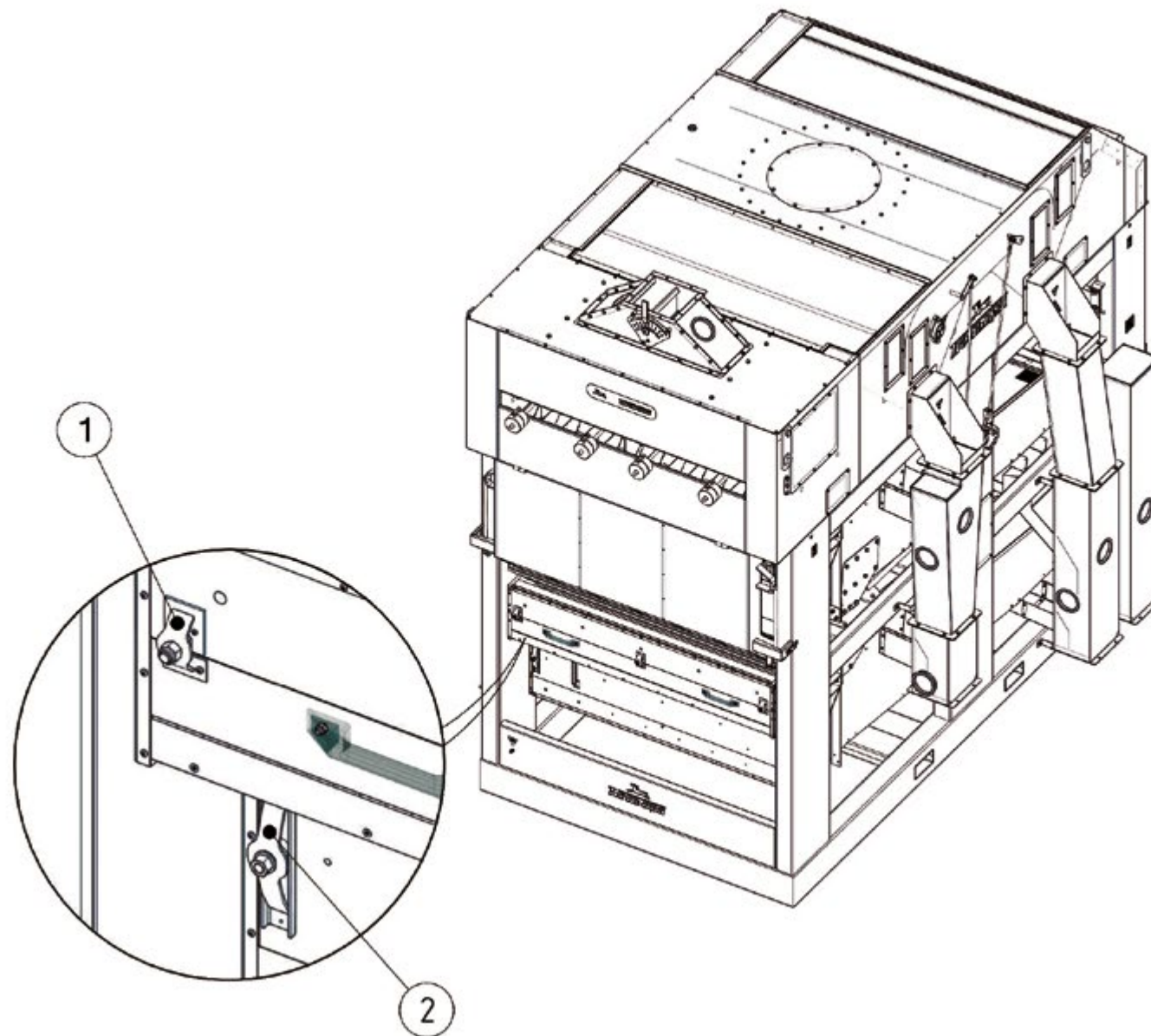
поз.	НАИМЕНОВАНИЕ	ОБОЗНАЧЕНИЕ	Кол-во на узел (рисунок), шт	МАССА 1 шт, кг	стр.	ПРИМЕЧАНИЕ
1	Подшипниковый узел	UCF207.CC	1	1,3		Устанавливается с изделия №779



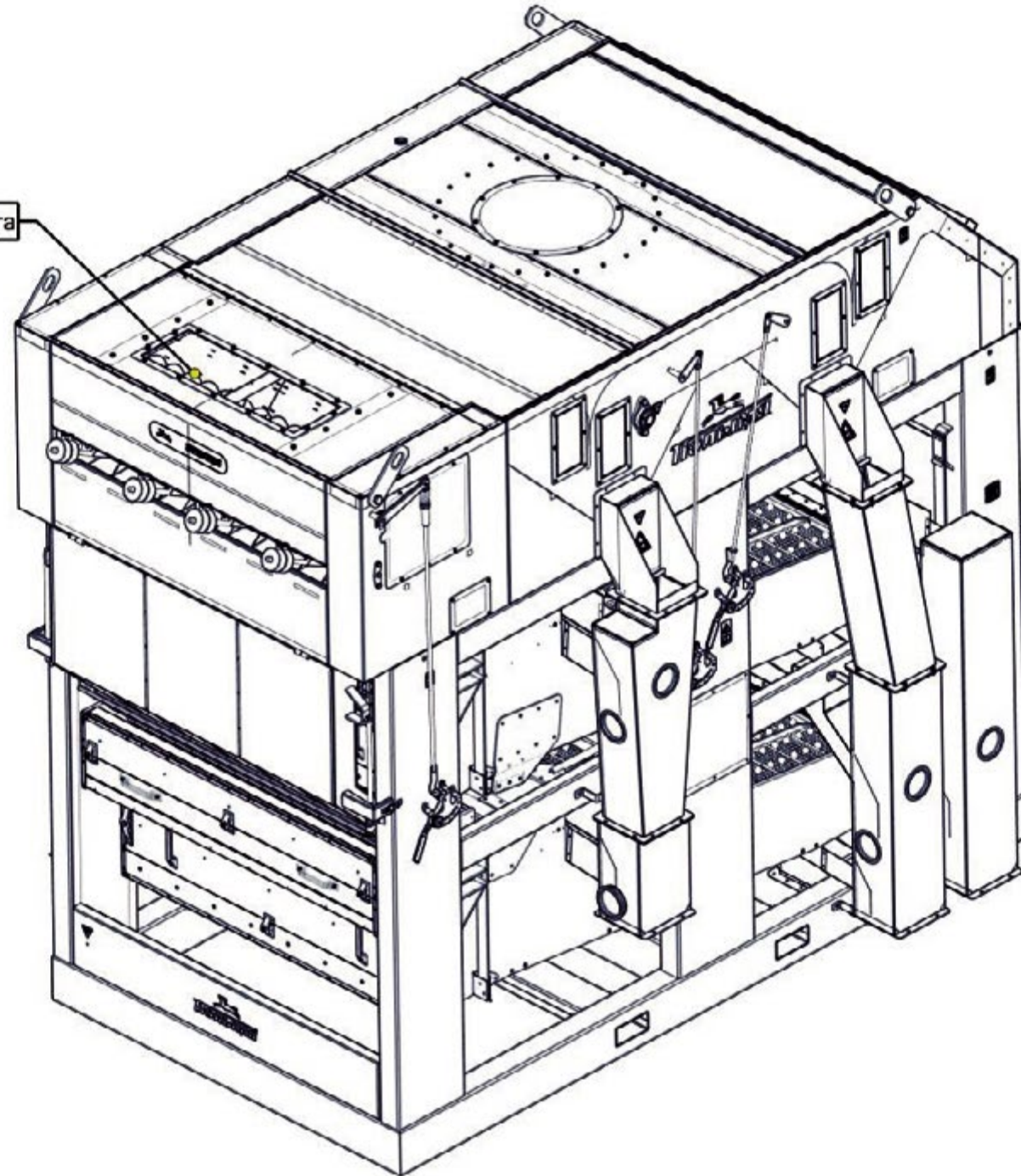
поз.	НАИМЕНОВАНИЕ	ОБОЗНАЧЕНИЕ	кол-во в узле, шт.	МАССА 1 шт, кг	стр.	ПРИМЕЧАНИЕ
1	Демпфер	600010120.A.566.00.00.005	8	1,48		
2	Пластина	600010120.A.566.00.00.008	4	1,39		
3	Шарик*, d25мм	600010120.A.123.41.50.001	180шт. на решето; 2520шт. всего	0,01		



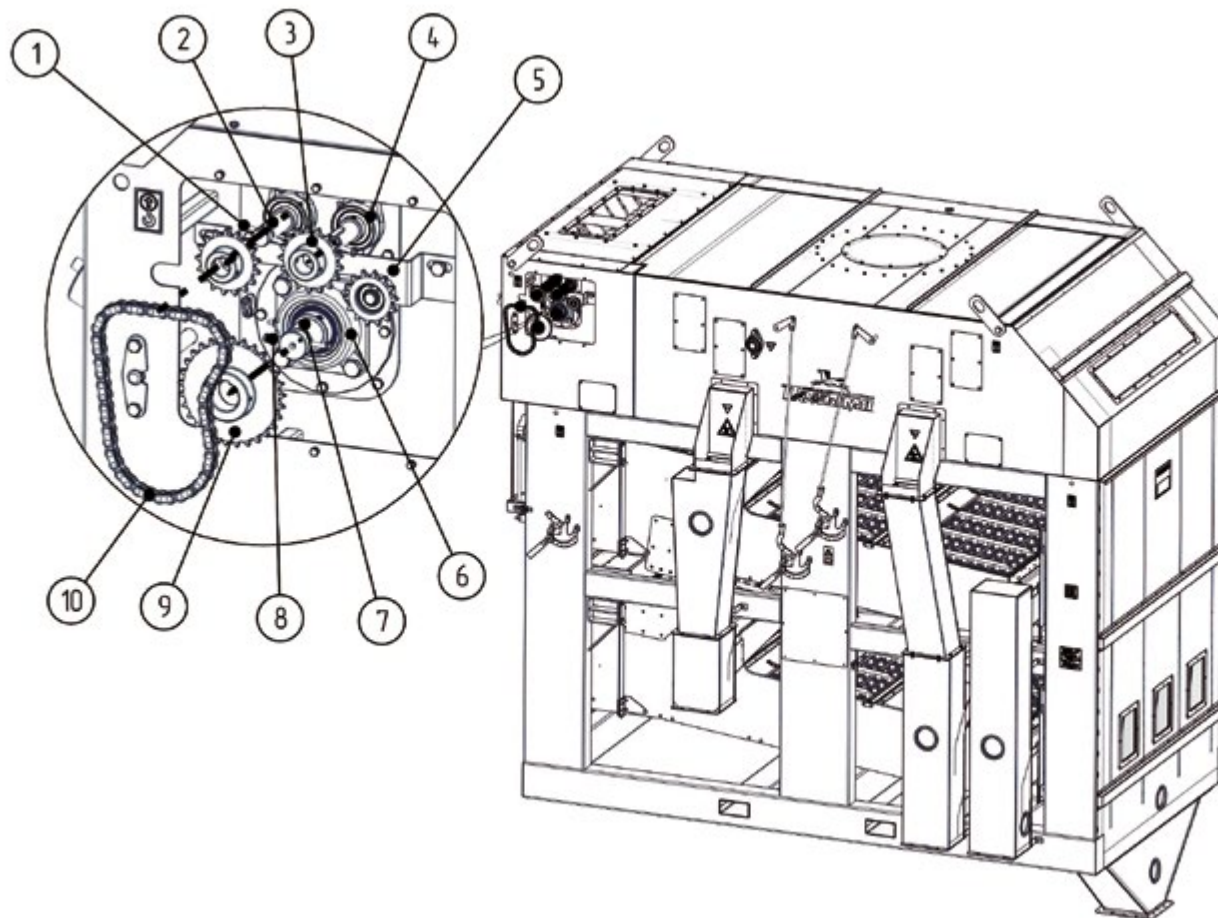
поз.	НАИМЕНОВАНИЕ	ОБОЗНАЧЕНИЕ	кол-во в узле, шт.	МАССА 1 шт, кг	стр.	ПРИМЕЧАНИЕ
1	Прижим	600010120.A.123.41.10.047	10	0,035		
2	Прижим	600010120.A.123.41.31.000	4	0,36		



Битер системы распределения продукта



поз.	НАИМЕНОВАНИЕ	ОБОЗНАЧЕНИЕ	кол-во в узле, шт.	МАССА 1 шт, кг	стр.	ПРИМЕЧАНИЕ
1	Болт ISO 4017-M6x20-8.8-A3J		4	0,007		
2	Шпонка 8x7x40	600010120.A.566.14.00.008	2	0,017		
3	Звездочка z=17 t=15.875	600010120.A.566.14.00.017	2	0,5		
4	Подшипниковый узел	UCFL 205	4			
5	Натяжное	600010120.A.566.14.90.000	1	1,0		
6	Подшипниковый узел	UCF 208	2	1,778		
7	Шпонка 12x8x40	600010120.A.566.14.00.009	1	0,028		
8	Болт ISO 4017-M6x25-8.8-A3J		2	0,008		
9	Звездочка z=29 t=15.875	600010120.A.566.14.00.029	1	1,42		
10	Цепь	ПР-15,875-23 ГОСТ 13568-97 L=0,75м (47 звеньев)	0,6	1		



поз.	НАИМЕНОВАНИЕ	ОБОЗНАЧЕНИЕ	кол-во в узле, шт.	МАССА 1 шт, кг	стр.	ПРИМЕЧАНИЕ
1	Шпонка 8x7x90	600010120.A.566.14.00.010	1	0,039		
2	Подшипниковый узел	UCFL 205	4	0,63		
3	Подшипниковый узел	UCF 208	2	1,778		
4	Фланец	600010120.A.566.14.00.001	2	2,28		
5	Кронштейн плеча	600010120.A.566.14.00.002	1	0,6		
6	Плечо	600010120.A.566.14.20.000	1	1,13		
7	Мотор-редуктор	IRW 075-40-80B5 Y3-PEIE3 0,75kW/1400/B5	1	9,0		

